

INTERACTIEF LESPROGRAMMA OVER HET KORAAALRIF



CORAL HEROES



Coral Heroes, lès 3

Kwes di Koral

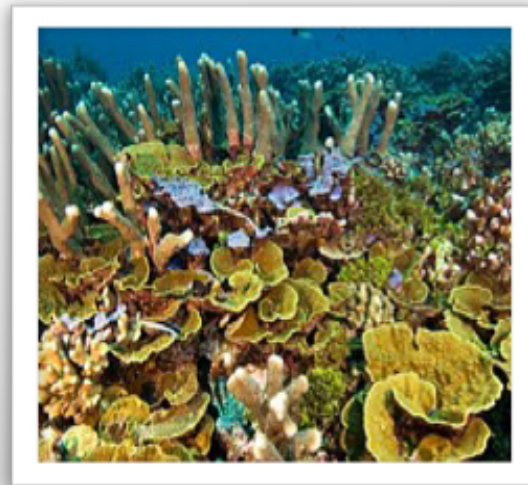


1. Kiko ta un kolonia di koralnan?

- a. Un ref di koral.
- b. Un sistema ekolójiko.
- c. **Hopi koral huntú.**
- d. Hopi polip di koral huntú.

2. Kiko ta e sekuensha korekto, di chiki pa grandi?

- a. Polip, Komunidat, Kolonia, Sistema di ekológiko.
- b. Kolonia, Sistema di ekológiko, Komunidat, Polip.
- c. **Polip, Kolonia, Komunidat, Sistema di ekológiko.**
- d. Sistema di ekológiko, Komunidat, Kolonia, Polip.



3. Dikon bo por haña hopi piska chiki rondo di e koral?

- a. Na ta gusta kome koralnan.
- b. **Nan por skondé bon den e koralnan.**
- c. E temperatura ta mas friu ku den laman profundo.
- d. Aki e piskadónan no por yega.



4. Kiko un gutu ta hasi?

- a. E ta kome alganan I tin biaha pa fayo e ta kome pidanan chiki di koral despues e ta pupu santu blanku..
- b. E ta kome piskanán chikí, i despues e ta pupu santu maron.
- c. E ta kome planktòn I despues e ta pupu santu blanku.
- d. E ta kome lima I despues e ta pupu santu bèrdèt.

5. Kua ponesha no ta korekto?

- a. E ref di koral ta un peliger pa hende.
- b. E ref di koral ta un kamer pa bestia di laman resien nasi.
- c. E ref di koral ta atraé turistanan.
- d. E ref di koral ta protehá nos kontra tormenta I orkan.

6. Dikon mundialmente e koralnan ta pèrdè na koló (Coral Bleaching)?

- Paso nan ta risibi insuficiente kuminda.
- Paso e awa di laman ta bira mas shushi.
- Paso e temperatura di awa di laman ta subi.**
- Paso e lus di solo no por yeaga serka di e koral mas.



7. Kon e shushi di plèstik ta yega laman?

- a. Seliko mes ta tira e shushi den laman.
- b. Bestianan manera djaka, ta trese shusho na laman.
- c. **E shushi ta yega laman po motibu di bientu i awaseru.**
- d. Prome nan ta resiklá e shushi i despues un boto ta trasladá e shushi den laman. gestort.

8. Kua tipo di shushi eskai ta?

- a. Esaki ta shushi di kabritunan.
- b. **Eskaki ta awa di riolering di bèrput.**
- c. Esaki ta lechi l otro bidanan kaduká di tokonan.
- d. Esaki ta awaseru ku henda tin molèster di dje.



9. Kiko no ta un menasa pa nos rif di koral?



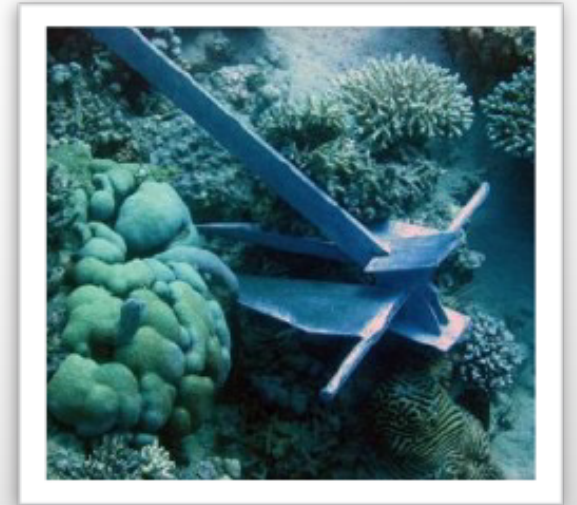
A.



B.



C.



D.