

Instrucción: Riba e Plachi pa Wak aki, bo ta mira tur sorto di luga unda sangura ta gusta yega. E luganan aki nos ta yama criadero di sangura. Skirbi den e ronchi cuanto criadero di sangura bo ta mira.



Conoce bo Sangura

Un sangura tin dos wowo, seis pia, dos hala transparente y dos antena manera pluma y cu ne e por hole hopi bon mes.

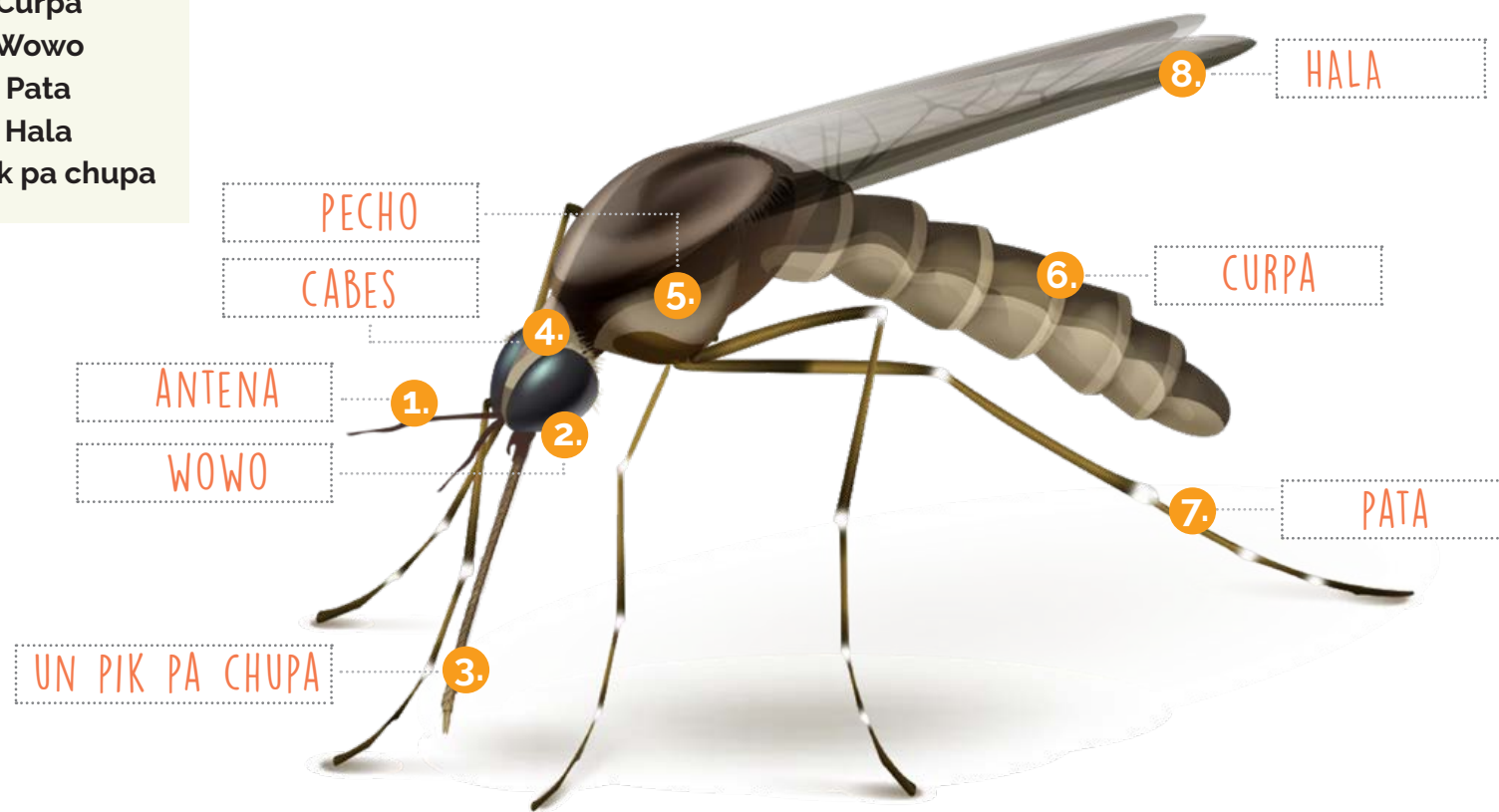
Un sangura tin un curpa chikito, fini, sin weso. Su curpa ta consisti di 3 parti; un cabes cu un pik pa chupa cu ne, un pecho y un bariga.

8 parti di curpa di un sangura:

Antena
Pecho
Cabes
Curpa
Wowo
Pata
Hala

Un pik pa chupa

Studia e sangura aki bon. Cua 8 parti di curpa bo ta reconoze?
Skirbi e parti di curpa den e hoki corecto. Nos ta duna bo un ehempel.



WEGA PARTINAN DI CURPA

PAGINA CU CONTESTA

Den e puzzel aki tin
 7 palabra di sangura scondi.
 Abo ta wak nan tur?
 Nos ta duna bo un ehempel.

Aedesaegypti
Sangura
Chikungunya
Dengue
Zika
Virus
Malesa di Infeccion

R	R	U	T	A	P	P	I	K	A	C
D	E	N	G	U	E	T	H	I	H	A
Q	P	W	R	H	È	L	G	I	U	E
W	Á	C	E	L	S	A	K	N	V	G
R	U	T	D	I	A	U	I	F	R	Y
T	Ü	R	I	A	N	G	D	E	I	P
Y	A	M	R	G	A	N	A	C	O	T
O	B	R	U	M	A	N	S	C	H	I
I	E	N	N	A	J	V	E	I	Y	N
P	Y	I	D	D	I	L	O	M	I	
A	S	A	N	G	U	R	A	N	O	É
K	L	K	Ó	Y	L	U	M	O	D	O
I	I	A	V	I	L	S	O	L	Ò	S
Z	A	E	D	E	S	A	D	S	R	M

WEGA DI PALABRA

PAGINA CU CONTESTA

Busca tur 10 diferencia. Bo ta wak nan tur?



WEGA BUSCA E DIFERENCIA

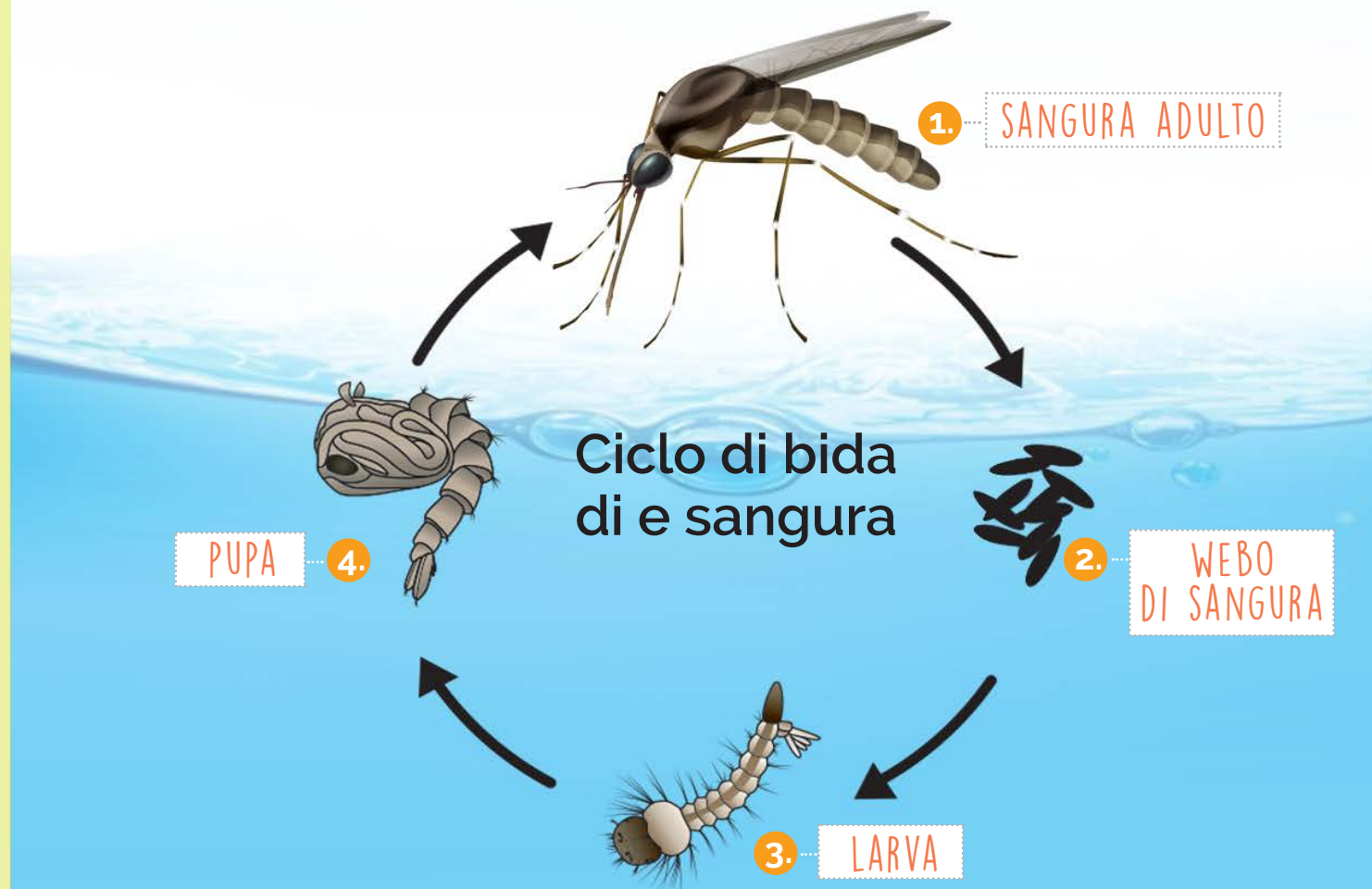
PAGINA CU CONTESTA

Conoce bo Sangura

E sangura *Aedes Aegypti* ta desaroya den 5 pa 10 dia di un webo pa un sangura adulto. E sangura muhe ta pone su webonan den awa cu ta keda para. Den su bida, e ta haci esaki 4 of 5 bes. Total e ta pone 200 webo.

Den e awa, e webonan ta bira larva y e larvanan aki ta crece bira pupa. Finalmente e pupanan ta crece bira sangura adulto cu ta bandona e awa. Sanguranan adulto ta biba mas o menos 6 siman.

Den e pintura akibou bo ta mira e 4 fasenan di bida di un sangura. Skirbi na cada fase e palabra corecto: **pupa, larva, sangura adulto, webo di sangura**. Nos ta duna bo un ehempel.



WEGA CICLO DI BIDA

PAGINA CU CONTESTA

Riba e plachi pa wak bo ta mira diferente sorto di insecto. Bo ta wak sangura, musca, abeha, fruminga y barbulet. Conta nan tur y pinta nan. Skirbi den e ronchi cuanto bo ta wak. Nos ta duna bo un ehempel.

Conoce bo Sangura

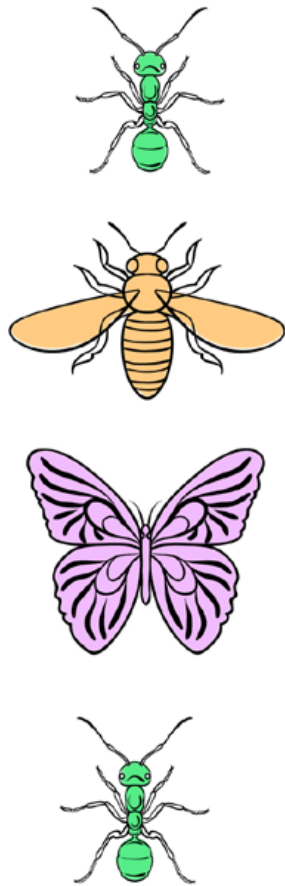
Sangura ta un insecto cu ta bula. Riba nos mundo ta biba por lo menos un miyon sorto di insecto y un tres mil sorto di sangura.

Si e halanan di un insecto muhe bati hopi lihe, bo ta tende un zum-zum iritante. Sanguranan macho sa e ora cu tin un sangura muhe ta bulando rond.

Mi ta wak

5

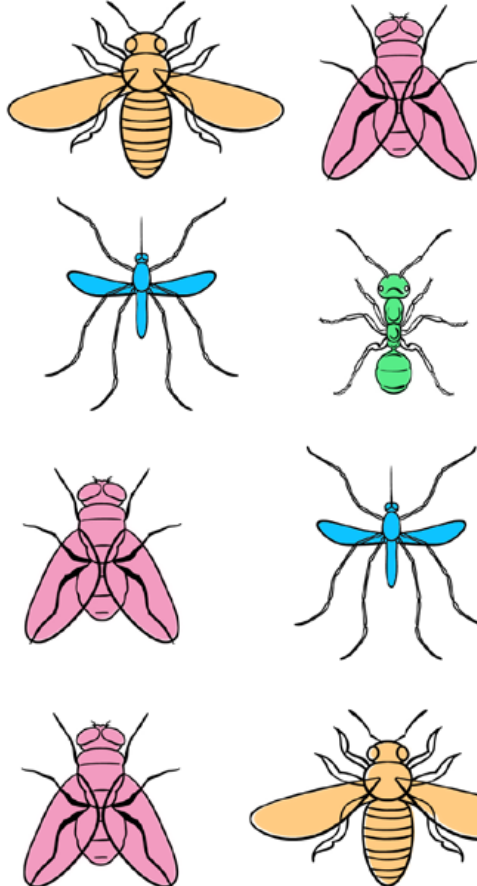
sangura



Mi ta wak

4

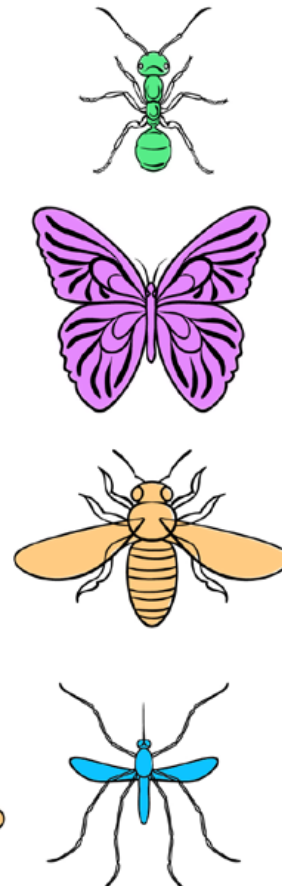
musca



Mi ta wak

3

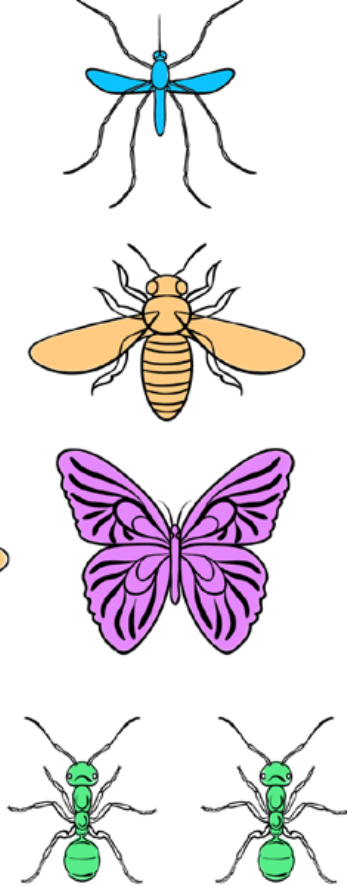
barbulet



Mi ta wak

8

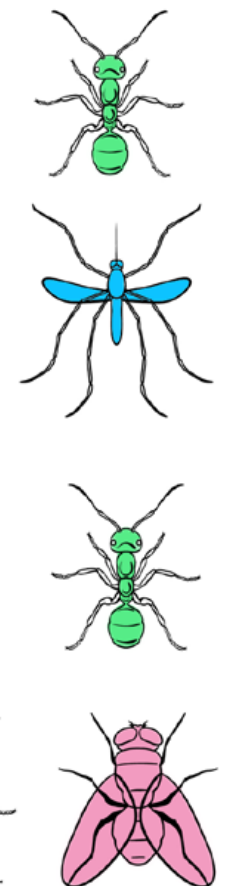
fruminga



Mi ta wak

5

abeha



TABEL DI SINTOMA

SINTOMA:

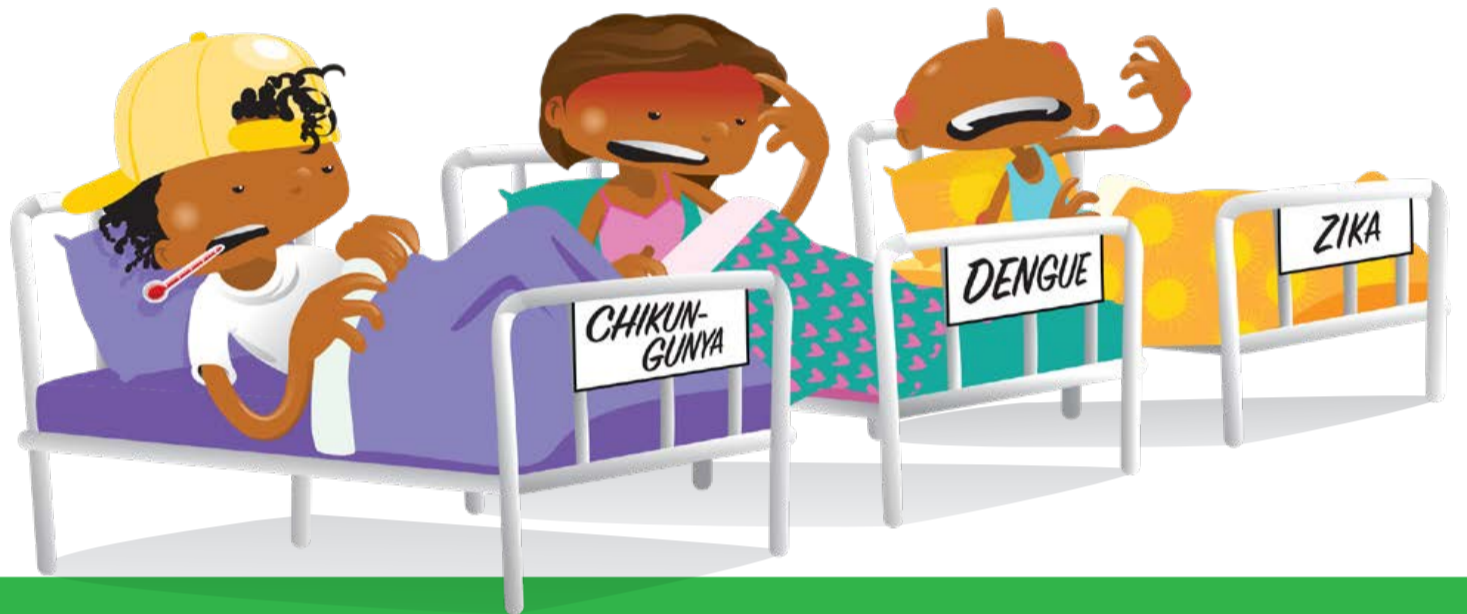
	C Chikungunya	D Dengue	Z Zika
1. Keintura	✓	✓	✓
2. Dolor di cabes	✓	✓	✓
3. Dolor di weso	✓	✓	✓
4. Iritacion di cuero	✓	✓	✓
5. Stoma ta wal y sacamento	✓	✓	✓
6. Malestar/malesa general	✓	✓	✓
7. Weso hincha, doloroso y cayente	✓		
8. Dolor tras di wowo		✓	✓
9. Wowonan (cora) irita	✓		✓
10. Dolor di weso		✓	
11. Sangramento di nanishi, carn'i djente, af, Saca y sangramento bou cuero		✓	
12. Pols, enkel y plant'i pia doloroso y hincha	✓		
13. Pia hincha			✓

Conoce bo Sangura

Chikungunya, Dengue y Zika ta malesanan contagioso. Nan ta wordo causa pa e virus di Chikungunya, e virus di Dengue y e virus di Zika.

E virusnan aki atrobe ta wordo transmiti pa un pica di e sangura Aedes Aegypti, ora e sangura aki ta infecta cu 1 of mas di e virusnan ariba menciona.

Chikungunya, Dengue y Zika ta causa sintomanan cu ta parce griep cu parcialmente ta parce otro y ta diferencia di otro. Den e tabel akibanda bo ta wak kico bo por sinti na cada malesa.



Studia e tabel di sintoma akiriba hopi bon. Nota na cada sintoma si e ta cay bou Chikungunya **C**, Dengue **D** of Zika **Z**. Nos ta duna bo dos ehempel.



Iritacion di cuero



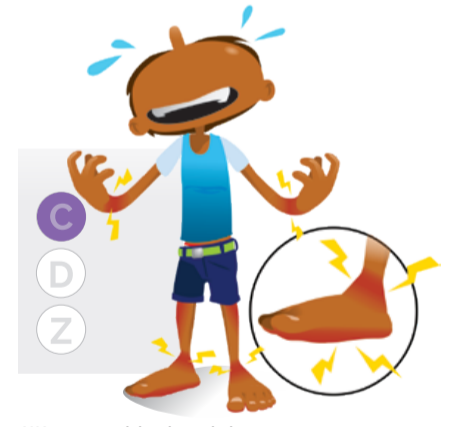
Wowo (cora) y irita



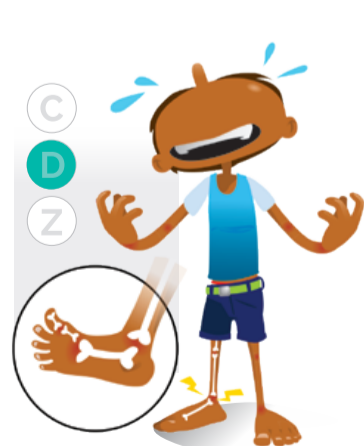
Keintura



Walmento di stoma y saca



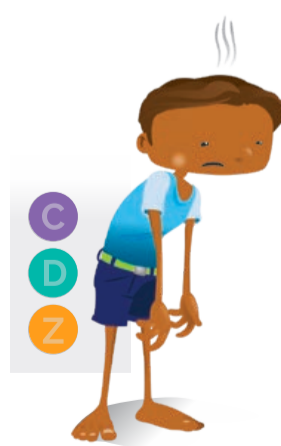
Wesonan hincha, doloroso y cayente



Dolor di weso



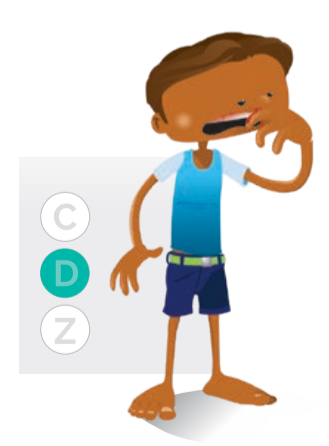
Dolor di cabes



Malestar/malesa general



Sanger den af



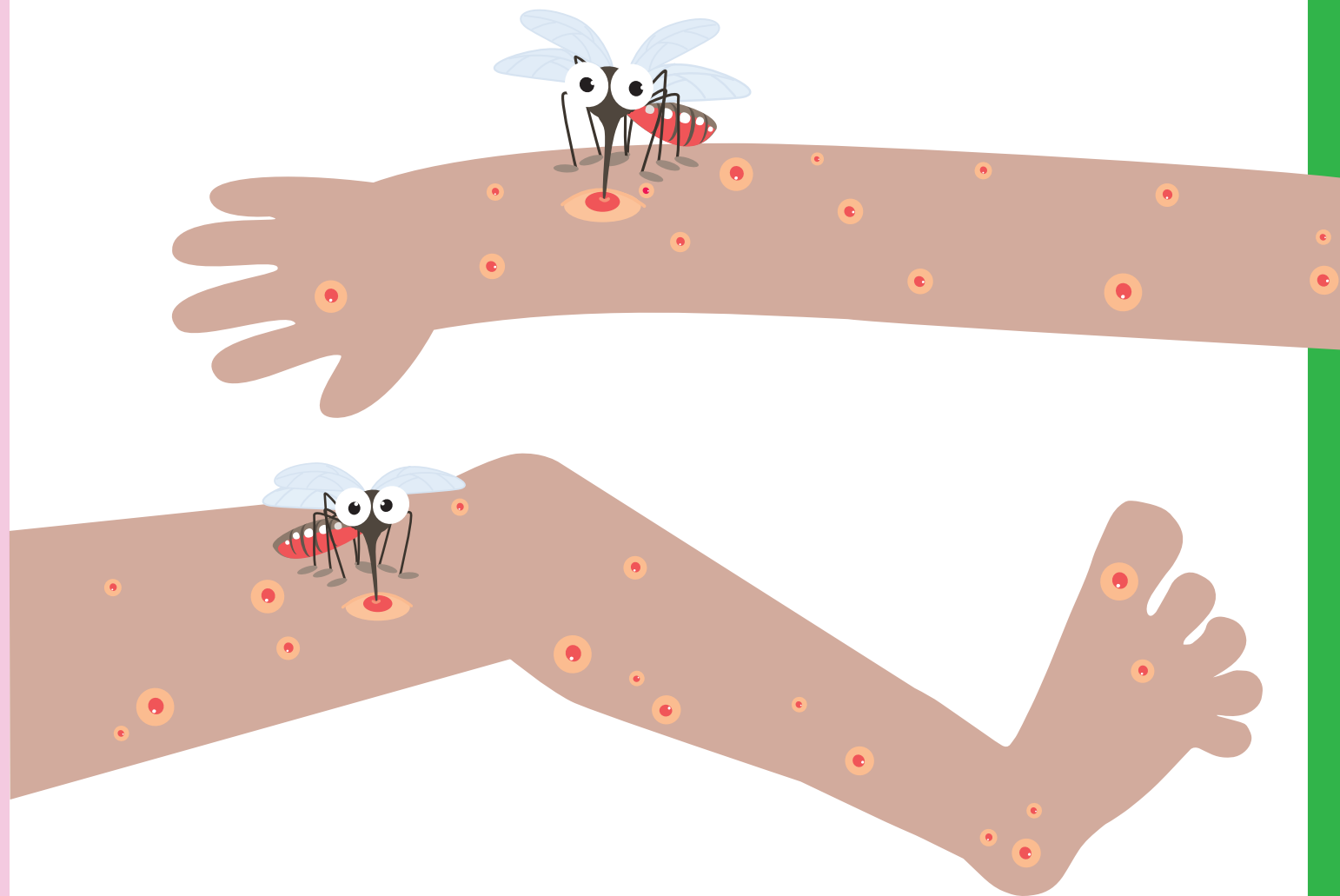
Nanishi y carn'i djente cu ta sangra

Cuanto pica di sangura bo ta mira?
Pone e total corecto den e ronchi blanco.

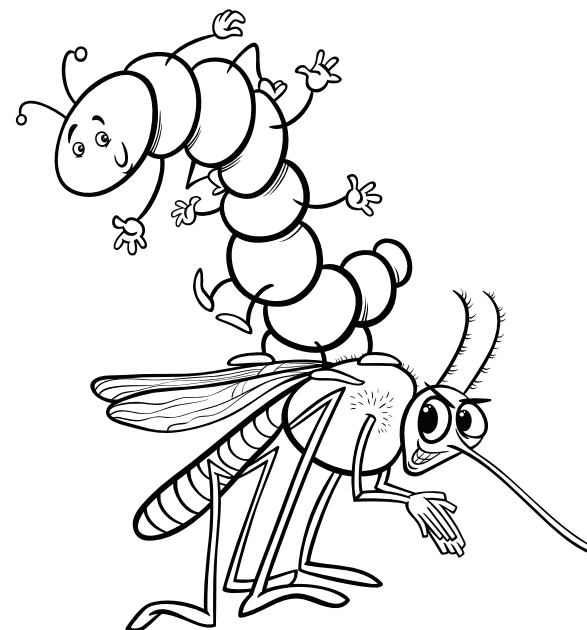
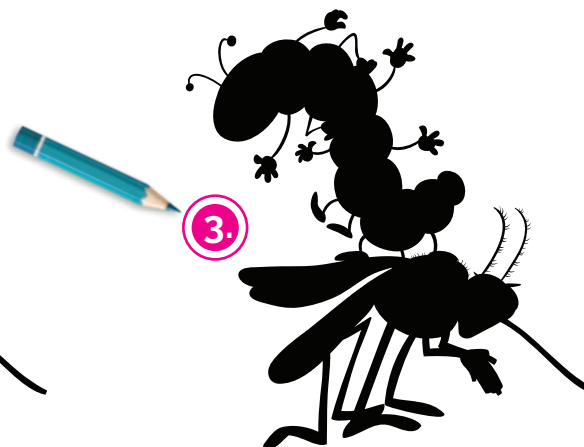
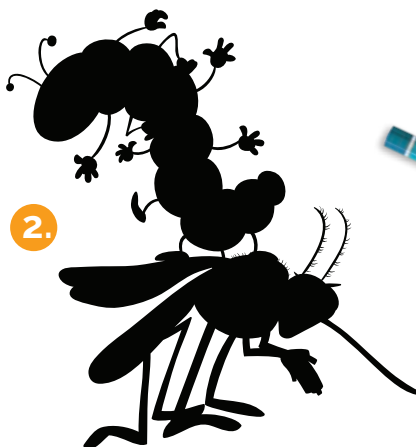
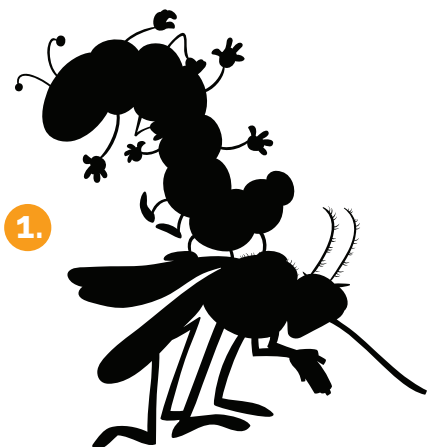
Conoce bo Sangura

E sangura *Aedes Aegypti* macho no ta pica. E sangura muhe si ta pica. Ora e wordo fertilisa, e mester di proteina pa e webonan por desaroya. Esey e ta saca for di sanger di hende y bestia. Cu su pik e ta pica y bora un buraco chikito den bo cuero.

Mientras e ta haci esaki, e ta spuit un anticoagulante den bo sanger. Asina e ta chupa e sanger trankil sin cu esaki bira diki y coagula. Nos sistema di inmunidad ta reacciona riba e coagulante aki y ta causa un reaccion alergico. Door di esey, nos ta haya un pica di sangura cu ta grawata masha hopi mes.

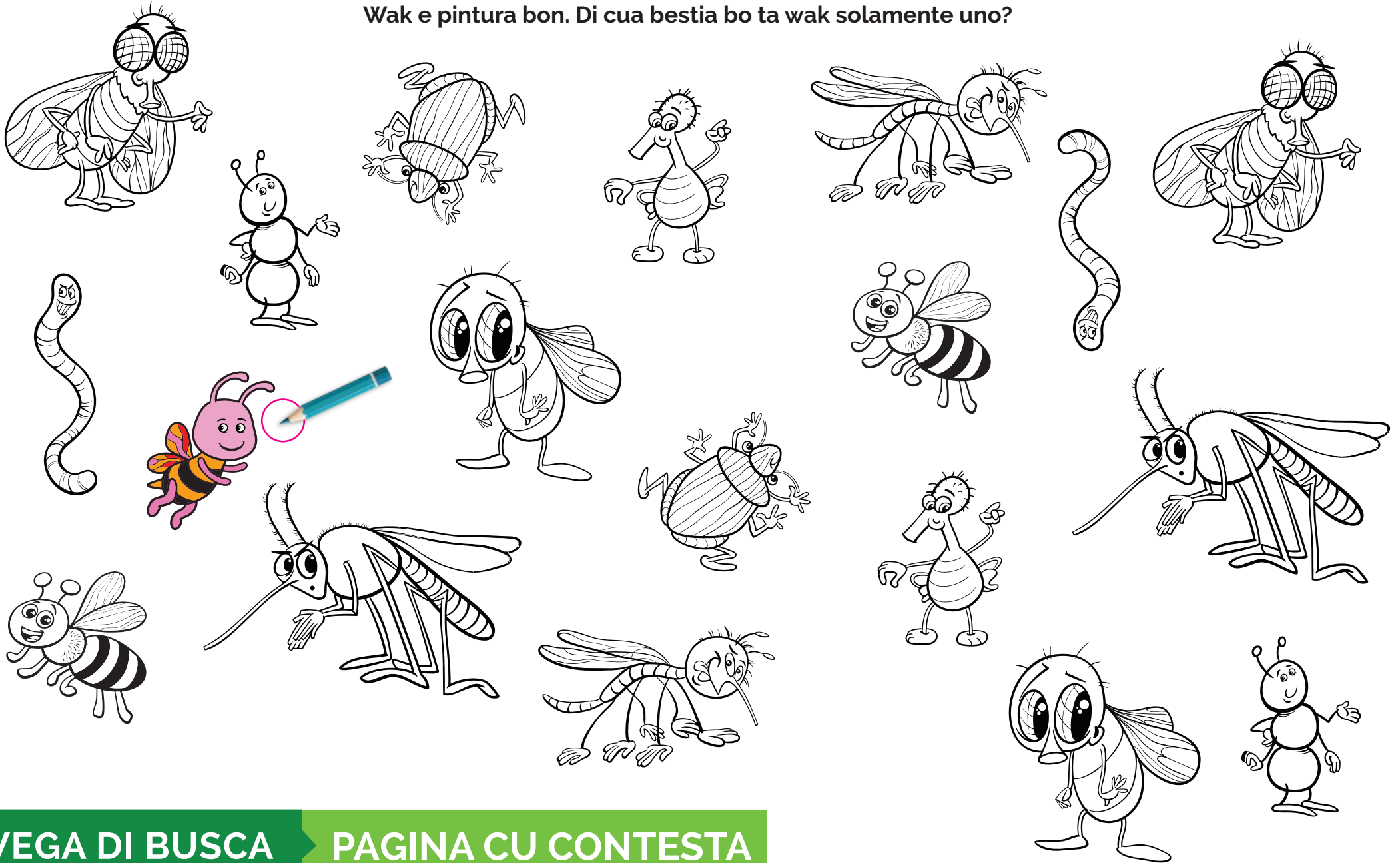


Riba e plachi akibou, bo ta wak 1 pintura y 5 sombra. Wak bon! Cua sombra ta pertenece na e pintura?
Marca un ronchi rond di e cifra corecto.



WEGA DI SOMBRA → PAGINA CU CONTESTA

Wak e pintura bon. Di cua bestia bo ta wak solamente uno?



WEGA DI BUSCA

PAGINA CU CONTESTA

Den e pintura aki, tur e criaderonan a desparce, pa cual motibo no tin sangura mas. Si bo wak bon, bo ta wak algun repelente di sangura y obheto pa mata sangura. Skirbi den e ronchi cuanto bo ta mira.



Tipnan Preventivo

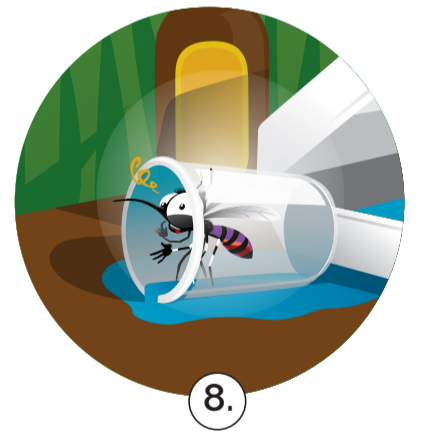
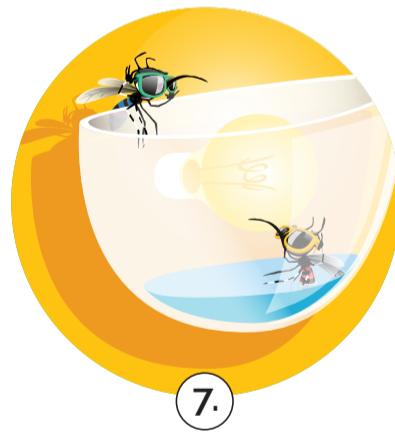
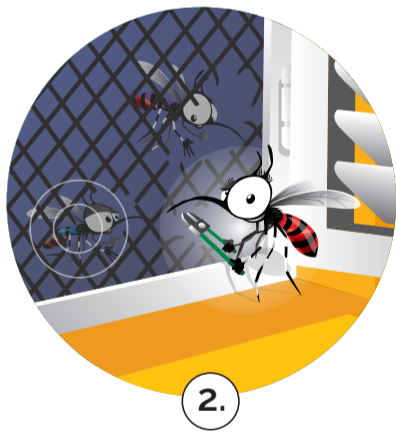
E sangura Aedes Aegypti muhe, ta prefera pone su webonan den awa limpi, cu ta keda para y si no tin awa limpi, nan ta pone nan webonan den awa sushi tambe.

Pesey, deshaci di tur articulo y plasnan di awa paden y pafo di bo cas y tapa obhetonan manera bari, hemchi, baki hopi bon pa awa no keda para aden. Asina bo ta logra cu tin menos criadero di sangura.



WEGA DI AMPLIA

Den e ilustracion akiriba, bo ta mira 8 criadero di sangura. Riba e pagina aki, a haci e criaderonan di sangura mas grandi. Unda e detective di sangura a wak riba cada pintura? Pone e cifra corecto den e ronchi. Nos ta haci uno como ehempel.



WEGA DI AMPLIA

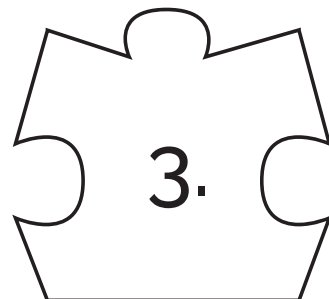
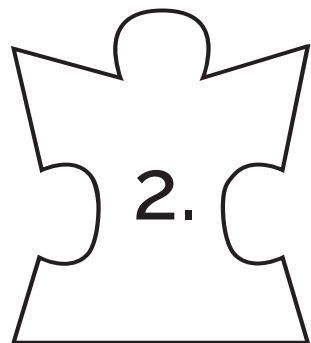
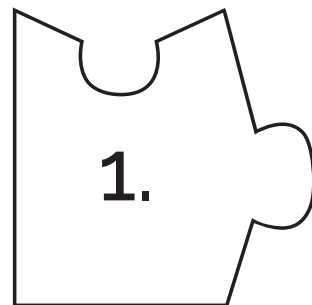
KICO A BIRA MAS GRANDI?

Unda bo ta mira e pidanan 1, 2 y 3 di e puzzel?
Pinta un flecha den e direccion ey y skirbi e cifra corecto na dje.

Tipnan Preventivo

Sanguranaan Aedes Aegypti por plama malesanan peligroso rond. Proteha bo mes!

- ✓ Drumi bou un muskitero.
- ✓ Instala screen dilanti bentana y porta.
- ✓ Deshaci di tur obheto unda awa por para 'den.
- ✓ Drecha airco y cranchi cu ta lek awa.
- ✓ Elimina sushi rond di cas.
- ✓ Percura pa bo slang di cura no ta lek awa.
- ✓ Sacu taira di auto fey cura.



WEGA DI PUZZEL

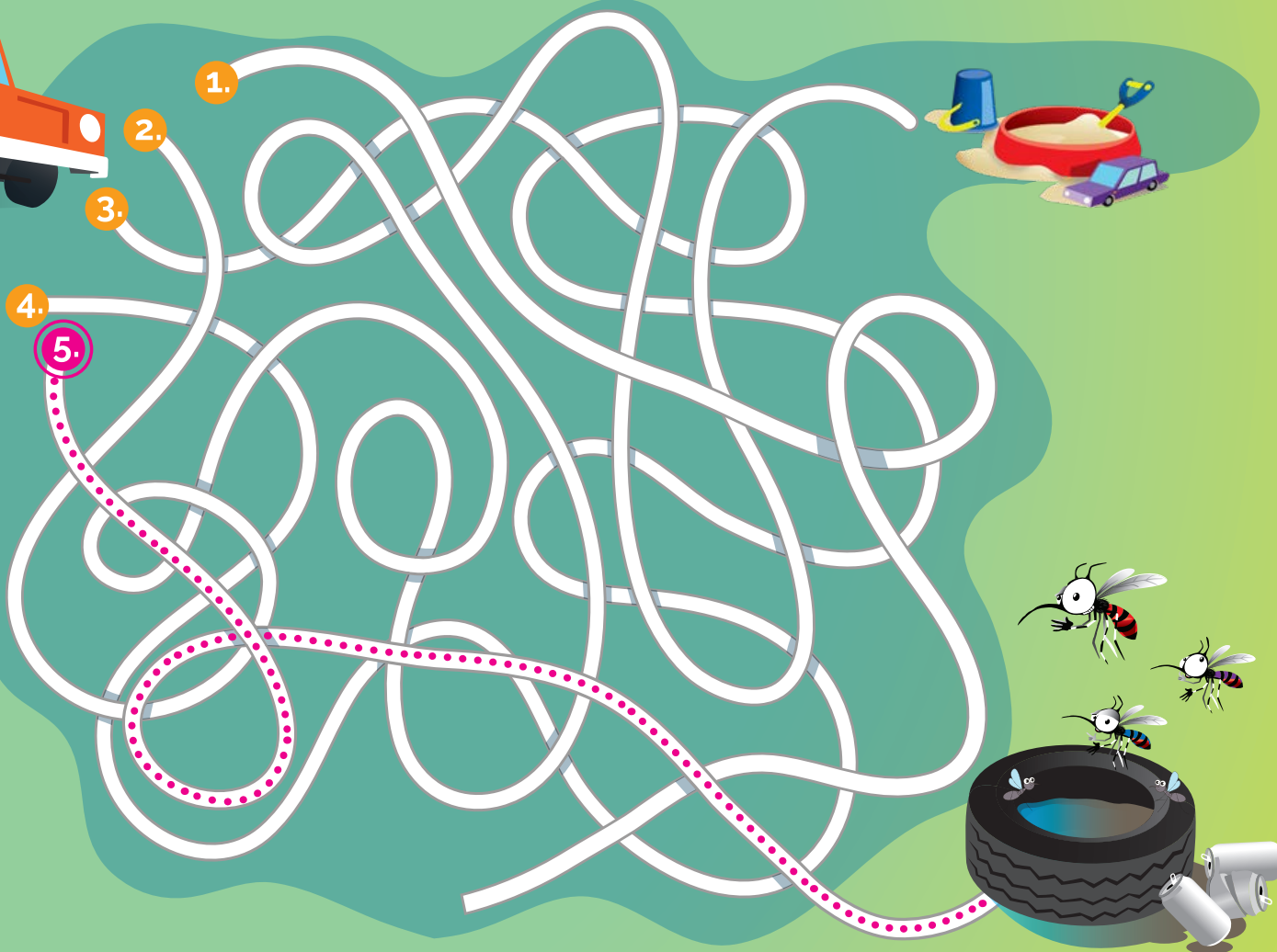
PAGINA CU CONTESTA

Tipnan Preventivo

Ora tin hopi sangura, gobierno sa manda e trucknan di flit den e barionan. Nan ta flit contra sangura cu ta plama Chikungunya, Dengue y Zika. Nan ta uza e veneno 'Pyrethrin'. Esaki ta un insecticida.

Tuma e siguiente medidanan ora e trucknan di flit pasa den bo bario:

- ✓ Tapa tur cuminda y obheto cu bo ta uzando.
- ✓ Mantene bentana y porta habri pa e insectida por penetra tur caminda.
- ✓ Cera nan 1 ora despues cu e truck di flit a pasa.



WEGA DI LABERINTO

PAGINA CU CONTESTA

Tipnan Preventivo

Bo por spanta sangura cu flit manera DEET, Picardin, azeta di Lamunchi- y Eucalyptus.

E componentenan aki bo ta haya den flit pa sangura of den bela di citronella. Nan no ta bon pa mucha chikito.

Hopi hende ta uza un racket cu ta manda coriente cu ta mata sangura of nan ta pone un trampa pa sangura den cura.



WEGA DI SUDOKO

PAGINA CU CONTESTA

Tira tur sushi cu ta skeiro rond afo. Den forma di punto hala un liña di cada obheto pa e baki sushi of saco di sushi corecto. Nos ta haci uno pa bo.

Tipnan Preventivo

E sangura Aedes Aegypti muhe ta pone den su bida mas o menos 200 webo. E ta prefera pone esakinan den awa limpi, cu ta keda para, pero tambe den awa sushi.

E sangura Aedes Aegypti muhe ta gusta sushi tira tur caminda unda tin un tiki awa. Pesey, semper tira tur sushi afo cu ta benta rond den bo cura, den bo caya y na bo scol!



WEGA DI LIMPIESA

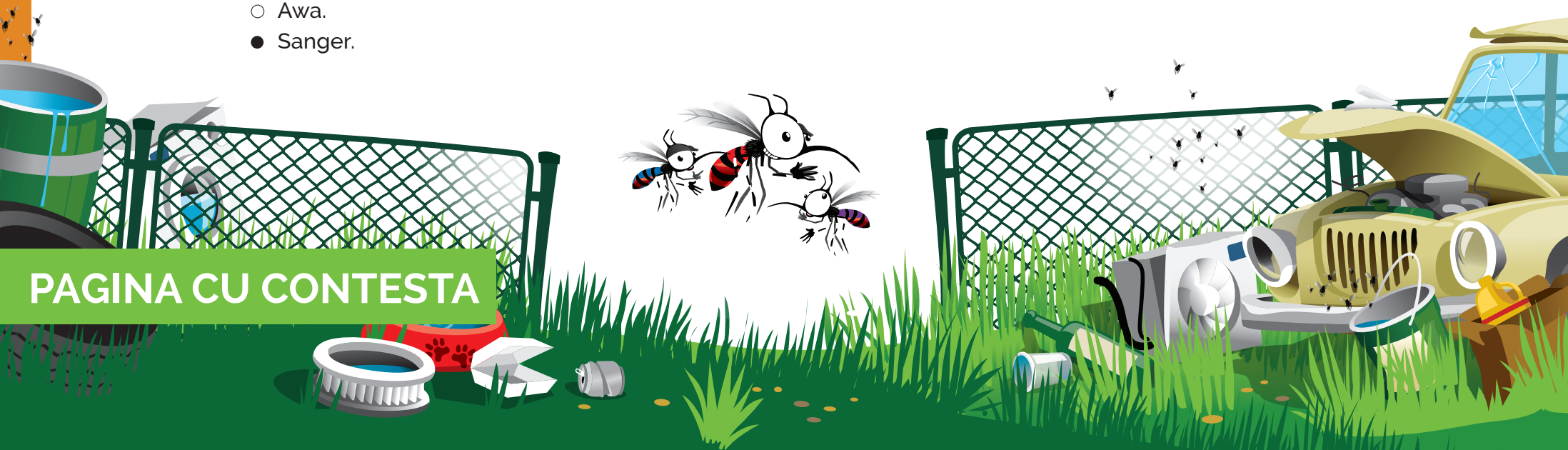
PAGINA CU CONTESTA

Test pa Detective di Sangura.

Kleur e ronchi na e contesta corecto. Tin solamente 1 contesta corecto pa cada pregunta.

- 1. Un sangura *Aedes Aegypti* ta pasa den 4 fase di bida. Cua ordo den e rijnan akibou ta corecto?**
 - Webo › Pupa › Larva › Sangura adulto.
 - Webo › Bichi › Pupa › Sangura adulto.
 - Webo › Larva › Pupa › Sangura adulto.
- 2. Cua declaracion tocante e sangura *Aedes Aegypti* muhe, ta corecto.**
 - E ta biba mas o menos 6 siman.
 - E ta prefera pica mascota di cas.
 - Den su bida e ta pone mas o menos 500 webo.
- 3. Kico e sangura muhe adulto tin mester pa produci webo?**
 - Solo.
 - Awa.
 - Sanger.
- 4. Con largo webo di sangura por biba na rand di un obheto?**
 - Te cu un siman.
 - Te cu un luna.
 - Te cu un aña.
- 5. Cua di e declaracionnan akibou tocante e sangura *Aedes Aegypti* ta corecto?**
 - E sangura ta pone su webonan den awa cu ta para.
 - E sangura ta pone su webonan den awa coriente.
 - E sangura ta pone su webonan den santo.
- 6. Ki ora e sangura *Aedes Aegypti* ta pika hende?**
 - Solamente na salida y bahada di solo.
 - Henter dia.
 - Solamente paden di cas.

PAGINA CU CONTESTA



Kleur e ronchi na e contesta corecto.

7. Ki sorto di paña ta atrae sangura?

- Paña di color cla.
- Paña di color scur.
- Paña moderno.

8. Ki ora e sangura Aedes Aegypti ta mas activo?

- Na salida y bahada di solo.
- Den winter.
- Den airco.

9. Cua malesa causa pa un virus e sangura Aedes Aegypti no ta transmiti?

- Chikungunya
- Dengue
- Malaria

10. Cua virus por ta peligroso pa hende muhe na estado?

- Chikungunya
- Dengue
- Zika

11. Cua componente den e producto no ta proteha contra sangura?

- DEET
- Azeta di eucalipto y lamunchi.
- Crema contra solo.

12. Cua inspector por yuda localisa criadero di sangura?

- Inspector di servicio salubridad publico. (DVG)
- Inspector di servicio ambiental.
- Inspector di servicio Sangura Geel. (GKMB)



PAGINA CU CONTESTA