

### Bo tabata sa ku...

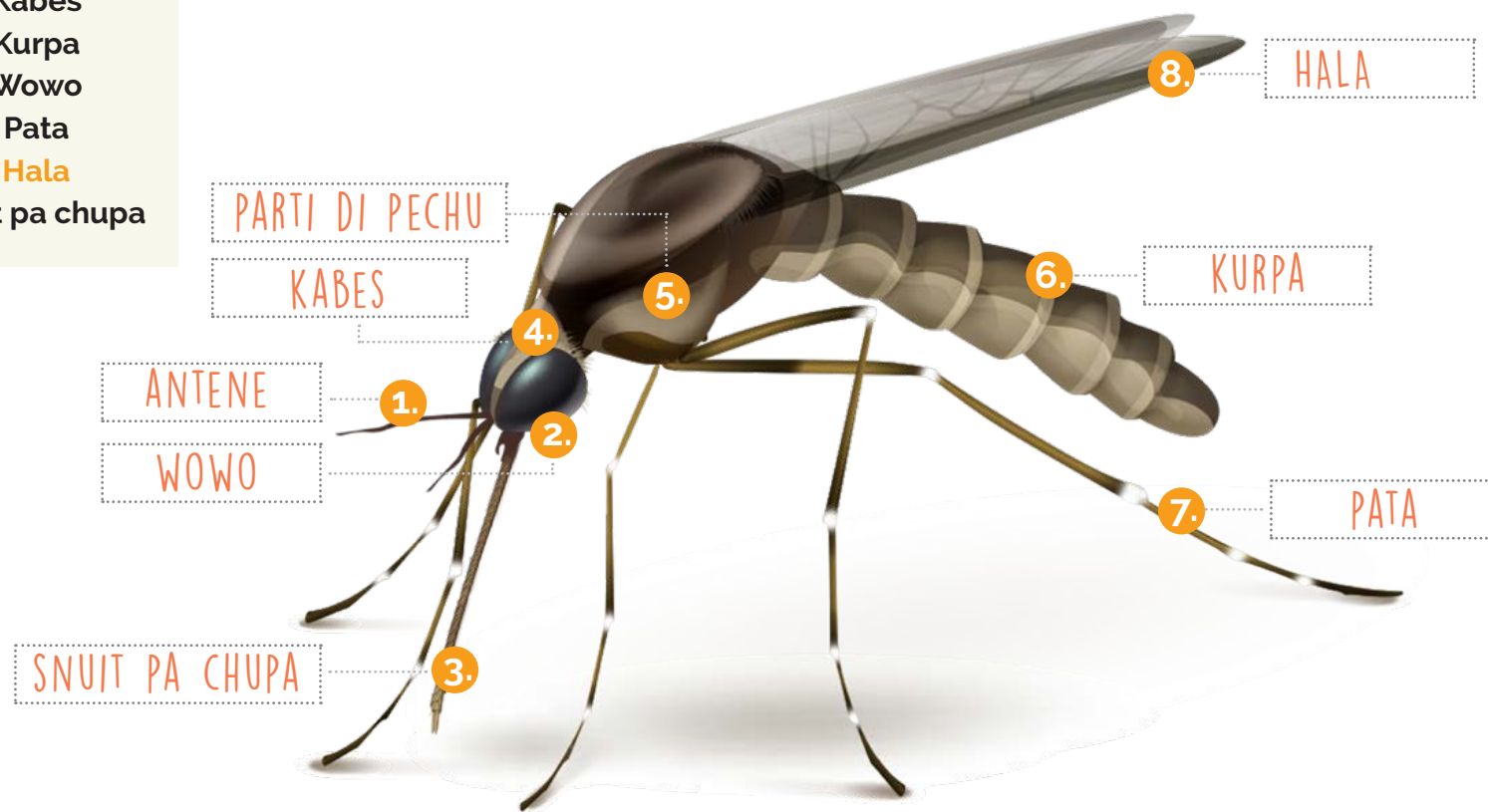
Un sangura tin 2 wowo,  
6 pata, dos hala transparente  
i dos antène manera fer ku e  
por hole hopi bon kuné.

Un sangura tin un kurpa  
chikitu smal sin wesu. Su  
kurpa ta konsistí di 3 parti;  
un kabes ku un snùit visibel  
pa chupa, e parti di pechu  
i un parti patras.

E 8 partinan  
di kurpa di  
un sangura:

Antène  
Parti di pechu  
Kabes  
Kurpa  
Wowo  
Pata  
Hala  
Snùit pa chupa

Opservá e sangura akí bon. Bo ta rekonosé e 8 partinan di su kurpa?  
Skibi kada parti di e kurpa den e hòki korekto. Nos ta hasi unu pa bo wak.



WEGA DI PARTINAN DI KURPA

KONTESTANAN