

**Tep di prevenshon**

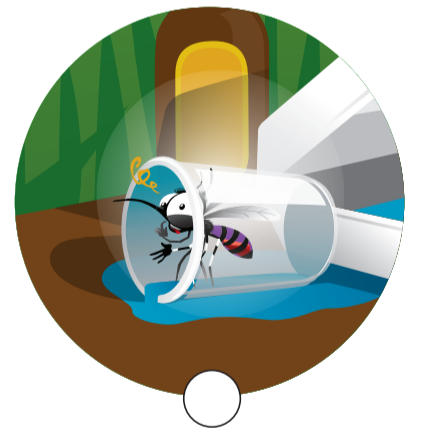
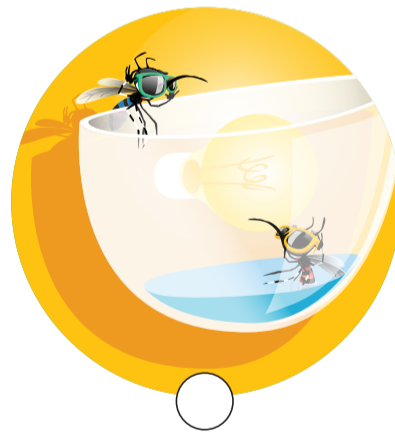
E sangura Aedes Aegypti muhé ta pone su webunan preferiblemente den awa limpi pará ketu, pero si no tin awa limpi, tambe den awa shushi.

P'esei eliminá tur opheto i plas di awa rondó di bo kas i tapa tur opheto bon di manera ku awa no ta keda para aden. Asina bo ta sòru pa tin ménos sitio kaminda sangura por brui.



**WEGA DI AMPLIASHON**

Riba e plachi di mira akiriba bo ta mira 8 nèshi di sangura. Riba e página akí e nèshinan di sangura ta ampliá. Unda e ditèktif di sangura a wak? Pone e sifra korekto na kada rònchi. Nos ta hasi unu pa bo wak.



**WEGA DI AMPLIASHON**

**KIKO TA AMPLIÁ?**